



VERDANA III





الحياة بلونها الأخضر  
WHERE LIFE IS EVERGREEN

## ABOUT REPORTAGE

Reportage Properties is one of the largest private developers in the United Arab Emirates, with projects in UAE, Egypt, Turkey, Morocco, and upcoming international projects.

We are focused and consistent in our objective to provide innovative, modern, and affordable housing solutions that not only offer our investors an outstanding value but also provide the home buyers a safe place to live in.

Our mission is to be amongst the most trusted real estate companies in the UAE by developing and providing homes that are equally elegant and affordable and provide you with a sense of belonging. We look forward to the upcoming years, and aspire to expand our real estate business globally.

WE BUILD HOMES WITH  
UNPARALLELED ELEGANCE  
AND COMFORT.



## ريپورتاج العقارية

تمثل شركة ريبورتاج العقارية واحدة من أكبر مطوري العقارات الخاصة في دولة الإمارات العربية المتحدة بمشروعات قائمة في أبوظبي ودبي و مصر و تركيا و المغرب، و مشاريع دولية أخرى ضمن الخطة.

وتركز الشركة في هدفها المتمثل في تقديم حلول إسكان مبتكرة وحديثة وبأسعار في المتناول، وهي حلول من شأنها أن توفر قيمة متميزة.

تتمثل مهمة ريبورتاج العقارية في أن تكون أولى شركات العقارات الأكثر ثقة في دولة الإمارات العربية المتحدة، وذلك من خلال تطوير و توفير منازل تجمع بين الأناقة و العملية و متاحة للجميع، و تمنح ساكنيها الشعور بالانتماء. نتطلع بثقة إلى الأعوام القادمة ونطمح إلى توسيع نطاق أعمالنا العقارية على مستوى العالم.

منازل تحظى بمزايا  
و راحة لا تضاهي



## في قلب دبي - مجمع دبي للاستثمار

حيث يمكن للسكان الاستفادة من الأنشطة المتنوعة و الموقع الاستراتيجي للمنطقة، بالإضافة إلى عائد استثماري متميز. علاوة على ذلك، فهو متصل جيدًا بالمراكز الاقتصادية الأساسية في المدينة مع سهولة الوصول إلى الطرق الرئيسية مثل شارع الشيخ زايد وشارع الإمارات، و على مقربة من أشهر معالم دبي.

## IN THE HEART OF DUBAI NEXT TO GREEN COMMUNITY

Where residents can benefit from the area's strategic location and the community activities, in addition to a remarkable return on investment. Furthermore, it is well connected to the city's core economic centres and provides quick access to major routes such as Sheikh Zayed Road and Emirates Road, with close proximity to Dubai's attractions.





في مجتمع حضري مزدهر وعلى بعد خطوات من أكبر مدينة ثقافية و تجارية و سكنية في دبي.

## مدينة إكسبو دبي

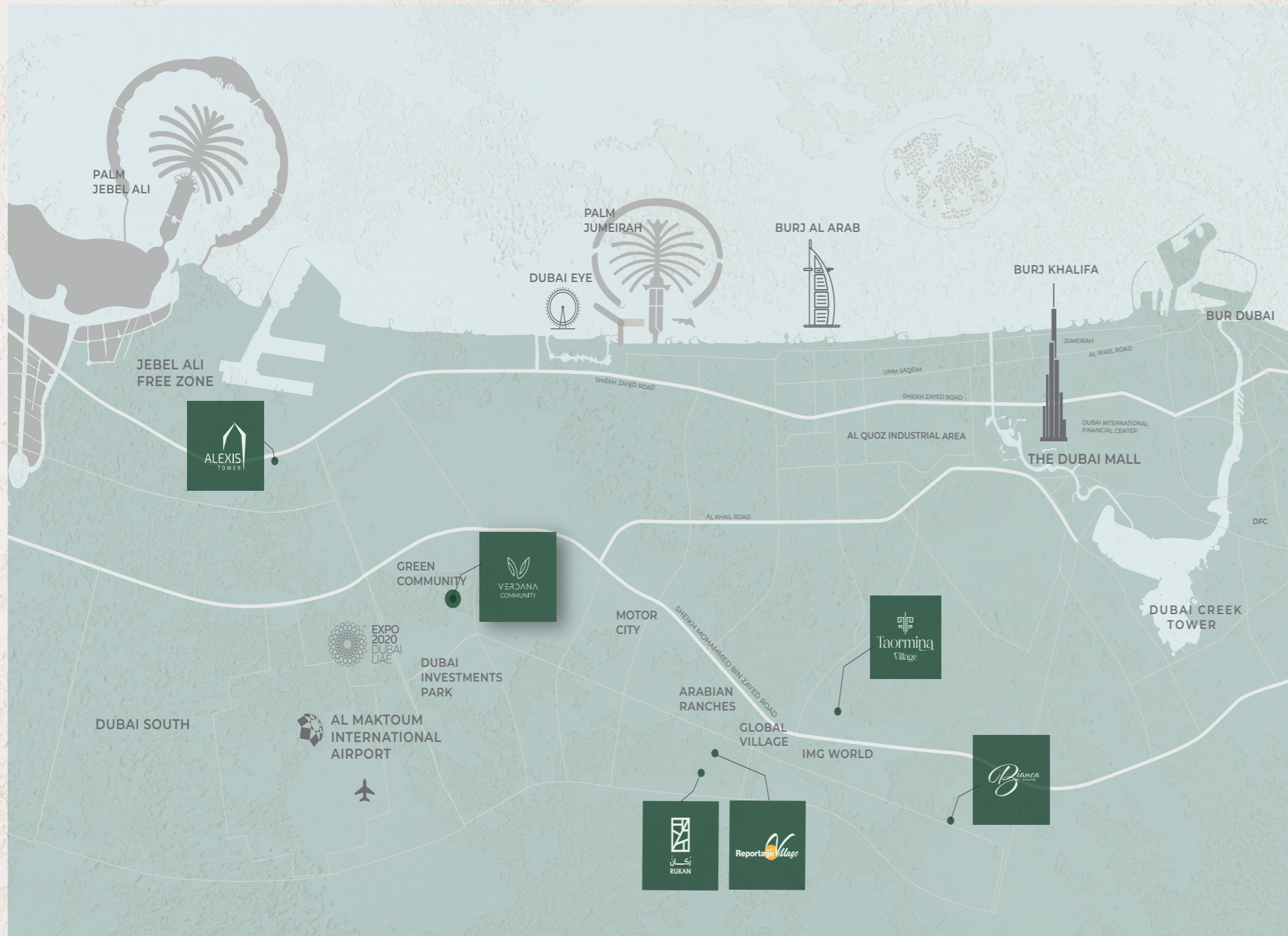
مدينة مستقبلية محورها الإنسان - و جزء لا يتجزأ من خطة دبي الحضرية 2040  
اختبر عالم لا حصر له من الخيارات و ابق على اتصال بالعالم، حيث لا وجود للحدود و المستقبل هو اللحظة الراهنة

## EXPO CITY DUBAI

The Human-Centric City of the Future – and part of Dubai Urban Plan 2040  
Experience and endless spectrum of possibilities and stay connected to the world, where boundaries are nothing and the future is now.

IN A THRIVING URBAN COMMUNITY AND A FEW STEPS AWAY FROM DUBAI'S BIGGEST CULTURAL, BUSINESS, AND RESIDENTIAL CITY.





- 11** minutes driving to Expo City
- 18** minutes driving to Dubai Marina
- 18** minutes driving to Dubai Park and Resorts
- 20** minutes driving to Palm Jumeirah
- 21** minutes driving to Global Village
- 23** minutes driving to Mall of The Emirates
- 24** minutes driving to IMG World
- 26** minutes driving to Burj Khalifa/Dubai Mall

WHERE THE WORLD IS YOUR  
BACKDROP  
STRATEGICALLY LOCATED IN THE HEART OF DUBAI

حيث العالم بأكمله  
خلفية من حولك  
موقع متميز في قلب دبي



## ڤيردانا III

بعد النجاح الكبير الذي حققه في مرحلتيه الأولى و الثانية، يكمل مشروع ڤيردانا III الصورة الخضراء للرفاهية والخصوصية، بمجموعة من 131 تاون هاوس و 278 شقة جميعها مصممة وفقاً لأعلى المعايير.

ارتقى إلى عالم تلتقي فيه الأناقة العصرية مع لمسة من الطبيعة، وينطق الفن ببلاغة التعبير. ڤيردانا III – مجتمع متكامل من الشقق و وحدات التاون هاوس . مع مرافق استثنائية وموقع في قلب المدينة و بعيداً عن الصخب، لا يمكن أن يفوتك أي جانب من جوانب الحياة.

## VERDANA III

After the huge success of its 2 phases, Verdana III complements the green picture of luxury and privacy, with 131 Townhouses and 278 Apartments built to the highest standards.

Step into a world where modern elegance meets nature's touch, and art freely expresses itself. Verdana III – An integrated community of Townhouses and Apartments that has much to offer. With exceptional facilities and a location in the heart of the city, yet away from the hustle, life can never be missed on.





A LUCID EXPRESSION  
OF NATURE, SPELT IN  
MODERNITY



صيغة عصرية لتعبير  
بليغ من ودي الطبيعة





AN INTEGRATED  
COMMUNITY AND A  
WHOLE SPECTRUM OF  
OPTIONS



مجتمع متكامل من أرقى الخيارات





A LUXURY COLLECTION  
OF TOWNHOUSES AND  
APARTMENTS

مجموعة فاخرة من الشقق  
و وحدات التاون هاوس





## كل شيء لكل فرد

حمامات سباحة، صالات ألعاب رياضية،  
مناطق للعب، و أكثر..

## EVERYTHING FOR EVERYONE

SWIMMING POOLS, GYMNASIUMS,  
PLAY AREAS, AND MORE..



A FINGERPRINT OF  
OPULENCE AND  
REFINED TASTE



بصمة خاصة من الرقي  
و الذوق الرفيع



حيث الإلهام دائم  
التجدد

WHERE  
INSPIRATION IS  
EVERGREEN





جماليات متقنة و  
جودة لا تضاهى

FINE AESTHETICS  
AND UNMATCHED  
QUALITY

# وسائل راحة بمستوى عالمي

WORLD-CLASS AMENITIES

- Private Parking slots for each unit مواقف خاصة للسيارات
- Large Swimming Pool حمام سباحة كبير
- Kids' Swimming Pool حمام سباحة للأطفال
- Gymnasium صالة ألعاب رياضية
- Clubhouse كلوب هاوس
- Shaded Seating Areas مناطق جلوس مظلة
- Landscape Areas مساحات خضراء
- 3 Large Elevators 3 مصاعد كبيرة
- Kids Play Area مناطق للعب الأطفال
- BBQ stations مناطق للشواء





## مميزات الوحدة UNIT FEATURES

- Private Balconies / Terraces as per unit plan
  - Kitchen cabinets and countertops
  - Fully tiled bathrooms
  - Vanity units & Mirrors
  - Air conditioning
  - Built-in wardrobes in bedrooms
  - Some bedrooms with private bathroom
  - Laundry & Maid Room in some townhouses
  - Double Height Living room in some townhouses
  - Sky roof in some townhouses
  - Some townhouses with internal elevator
- بلكنوات/ تراسات وفقاً لمخطط الوحدة
  - خزانات مطبخ و كونترتوب
  - حمامات مكسوة بالكامل
  - وحدات تخزين و مرايا
  - تكييف هواء
  - وحدات تخزين داخلية بغرف النوم
  - حمام خاص في بعض الغرف
  - غرفة غسيل و خادمة
  - غرفة معيشة مزدوجة الارتفاع ببعض وحدات التاون هاوس
  - سكاى روف ببعض وحدات التاون هاوس
  - بعض وحدات التاون هاوس مزودة بمصعد داخلي

## TOWNHOUSES

40 تاون هاوس غرفتين  
Two Bedroom Townhouses

19 تاون هاوس ثلاث غرف  
Three Bedroom Townhouses

69 تاون هاوس أربع غرف  
Four Bedroom Townhouses

3 تاون هاوس خمس غرف  
Five Bedroom Townhouses

TOTAL UNITS 131

إجمالي عدد الوحدات: 131

## مزيج الوحدات UNIT MIX

## RESIDENCE

80 شقة استوديو  
Studio Apartments

80 شقة غرفة واحدة  
One Bedroom Apartments

118 شقة غرفتين  
Two Bedroom Apartments

TOTAL UNITS 278

إجمالي عدد الوحدات: 278



## تفاصيل المشروع

النوع: تاون هاوس & شقق  
مساحة الأرض: 22,493 متر مربع  
إجمالي عدد الوحدات: 131 تاون هاوس + 278 شقة

## PROJECT DETAILS

Type: Townhouses & Apartments

Plot Area: 22,493 sq.m.

Total Units: 131 Townhouses + 278 Apartments



# UNIT TYPES

All drawings and dimensions are approximate. Drawings are not to scale and are subject to change without notice. The developer reserves the right to make revisions. The units are measured at typical floors in the building and columns may vary in size depending on the floor level. The furnishing and accessories shown are for representation only. The availability, length and width of the balcony varies depending on which floor and which orientation the unit is located within the building. There will be slight differences in the internal areas between the same unit types depending on the shaft sizes that go through the units.

## ST | Type A

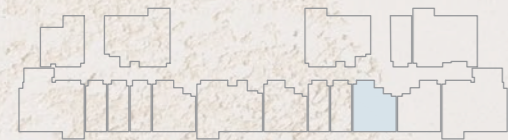
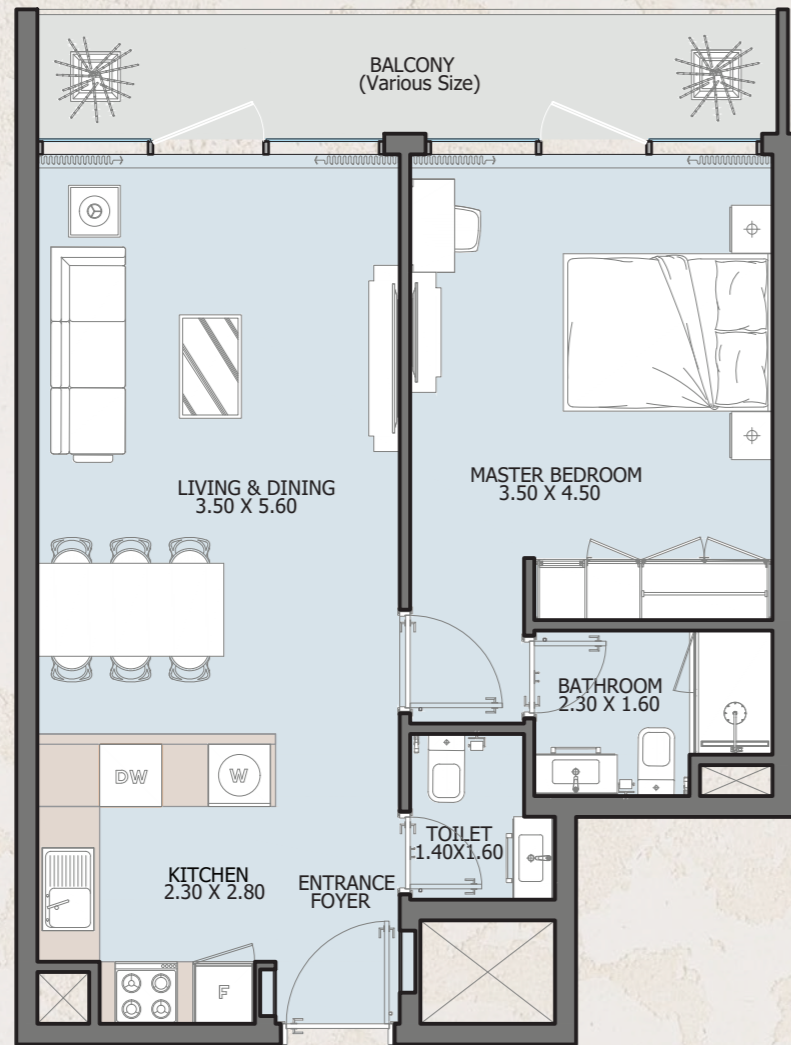
FROM 1<sup>st</sup> TO 15<sup>th</sup> FLOOR



Internal Area	332.6 to 336.7 sq.ft
Outdoor Area	45.9 to 161.5 sq.ft
Total Area	378.5 to 498.2 sq.ft

# 1B | Type A

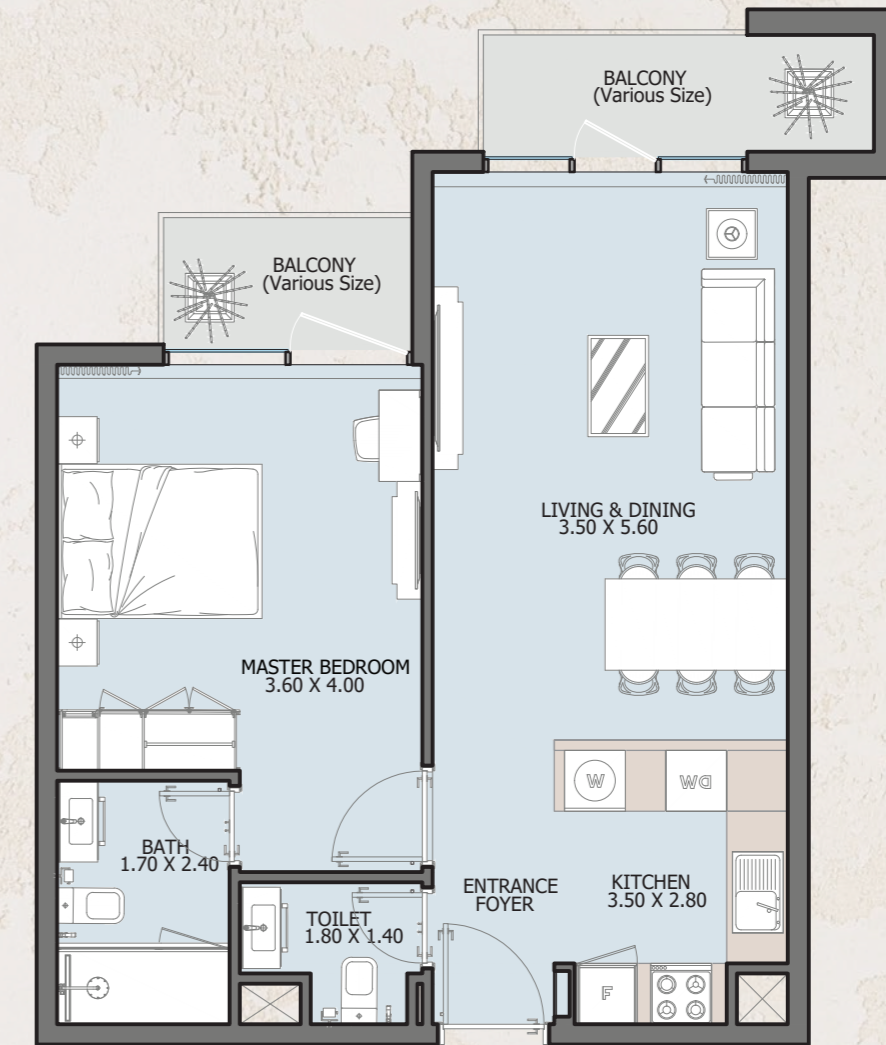
FROM 1<sup>st</sup> TO 15<sup>th</sup> FLOOR



Internal Area	605.8 to 610 sq.ft
Outdoor Area	47.5 to 200.3 sq.ft
Total Area	653.3 to 809 sq.ft

# 1B | Type B

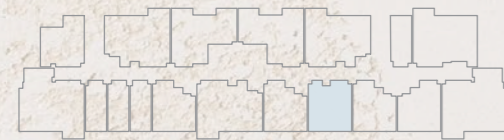
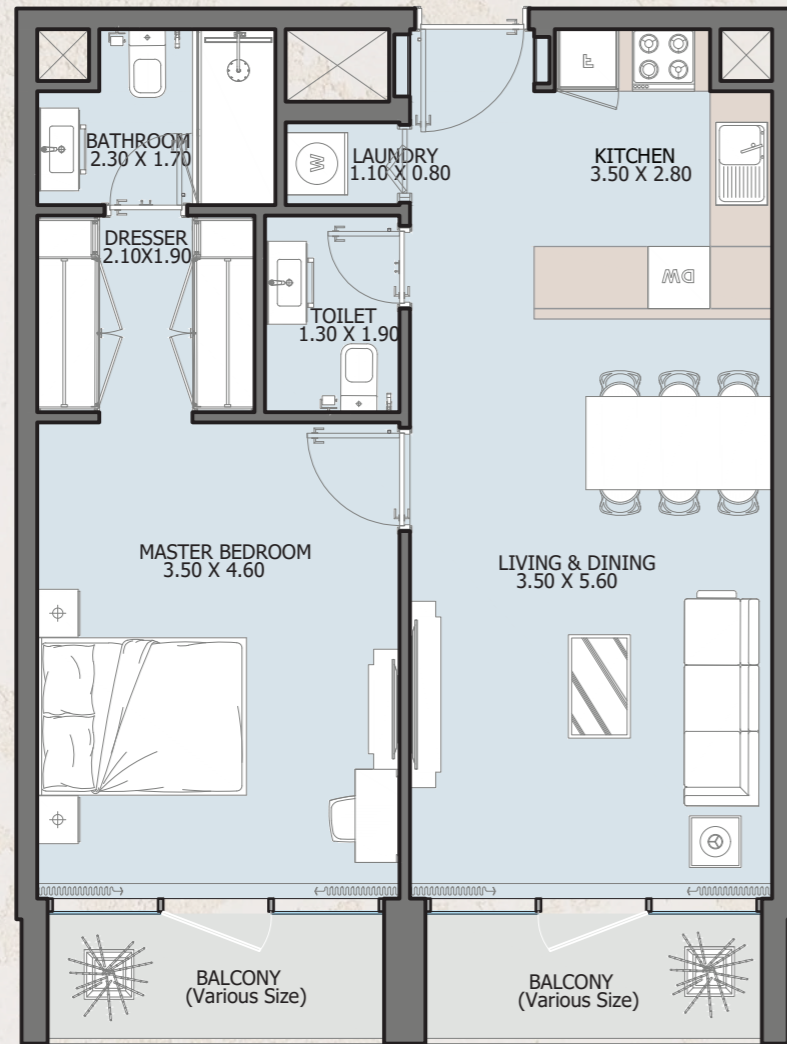
FROM 1<sup>st</sup> TO 15<sup>th</sup> FLOOR



Internal Area	621.9 to 622.2 sq.ft
Outdoor Area	85.4 to 861.9 sq.ft
Total Area	707.3 to 1484 sq.ft

# 1B | Type C

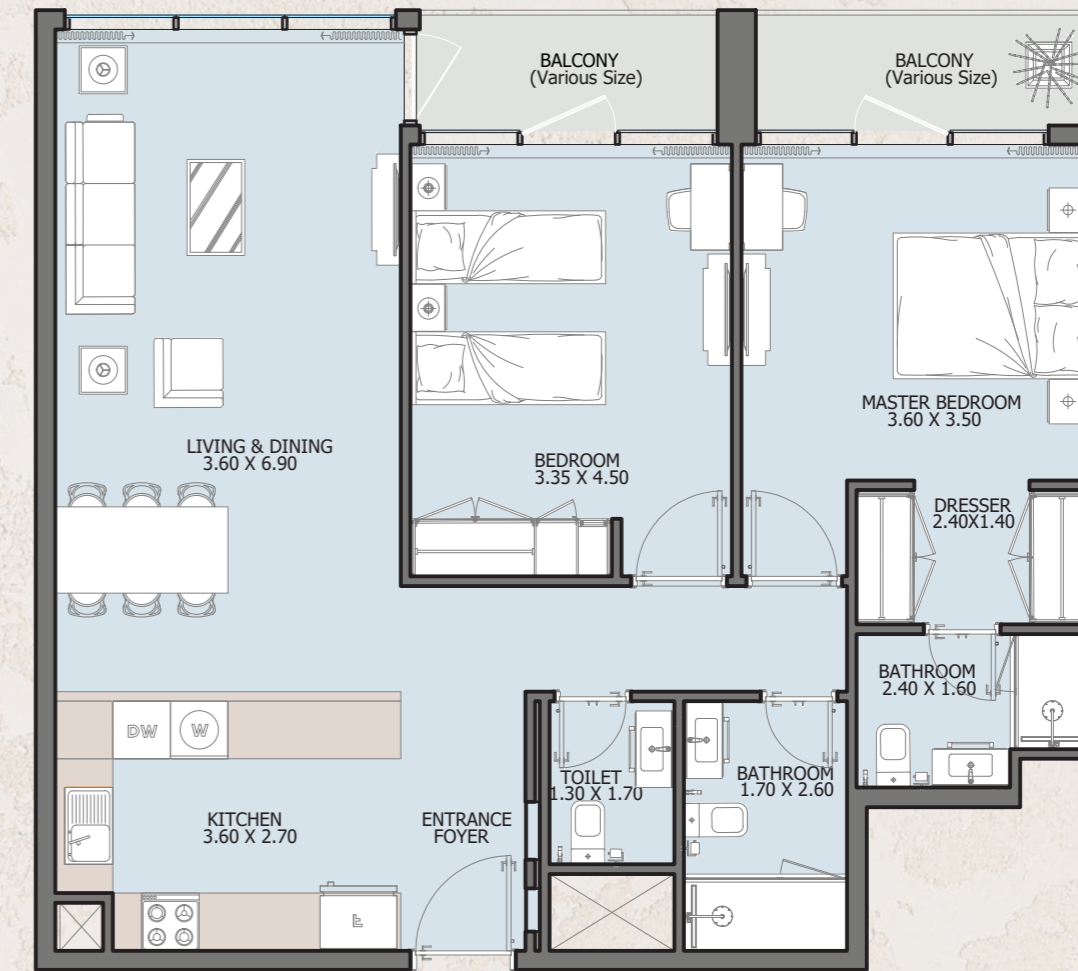
FROM 11<sup>th</sup> TO 15<sup>th</sup> FLOOR



Internal Area	662.2 sq.ft
Outdoor Area	94.3 sq.ft
Total Area	756.5 sq.ft

# 2B | Type A

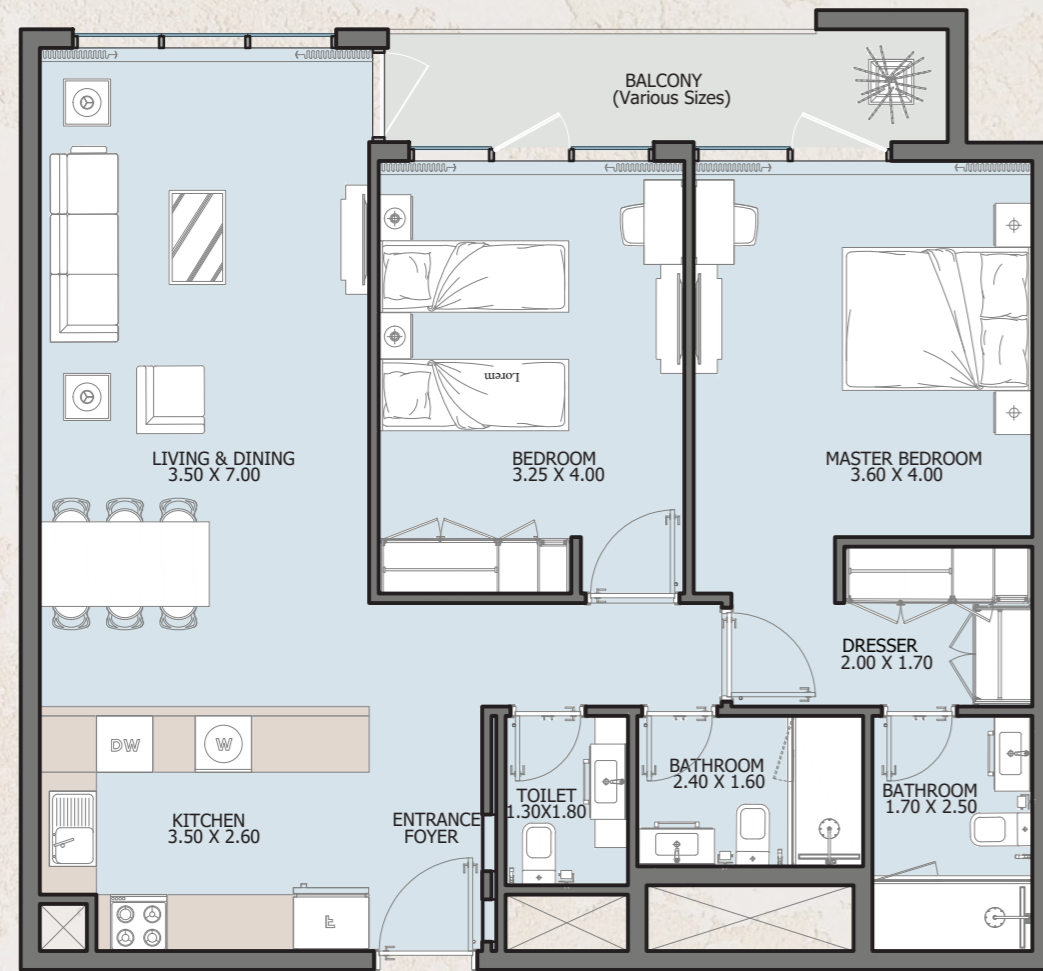
FROM 1<sup>st</sup> TO 15<sup>th</sup> FLOOR



Internal Area	1005.6 to 1010 sq.ft
Outdoor Area	89.8 to 432.7 sq.ft
Total Area	1096.6 to 1442.7 sq.ft

# 2B | Type B

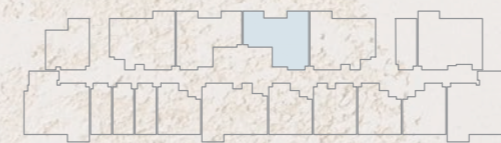
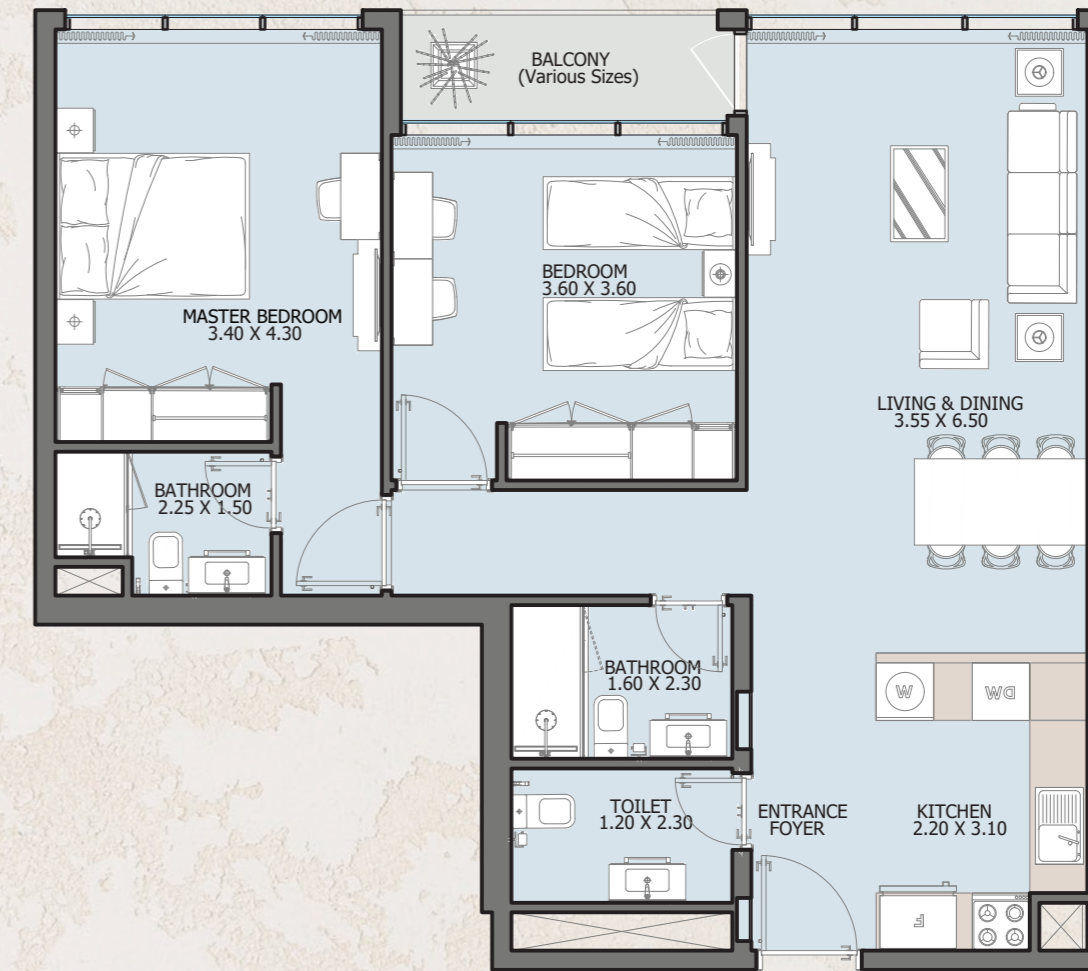
FROM 1<sup>st</sup> TO 15<sup>th</sup> FLOOR



Internal Area	1025.6 to 1026.9 sq.ft
Outdoor Area	78.1 to 951.2 sq.ft
Total Area	1103.7 to 1976.8 sq.ft

# 2B | Type C

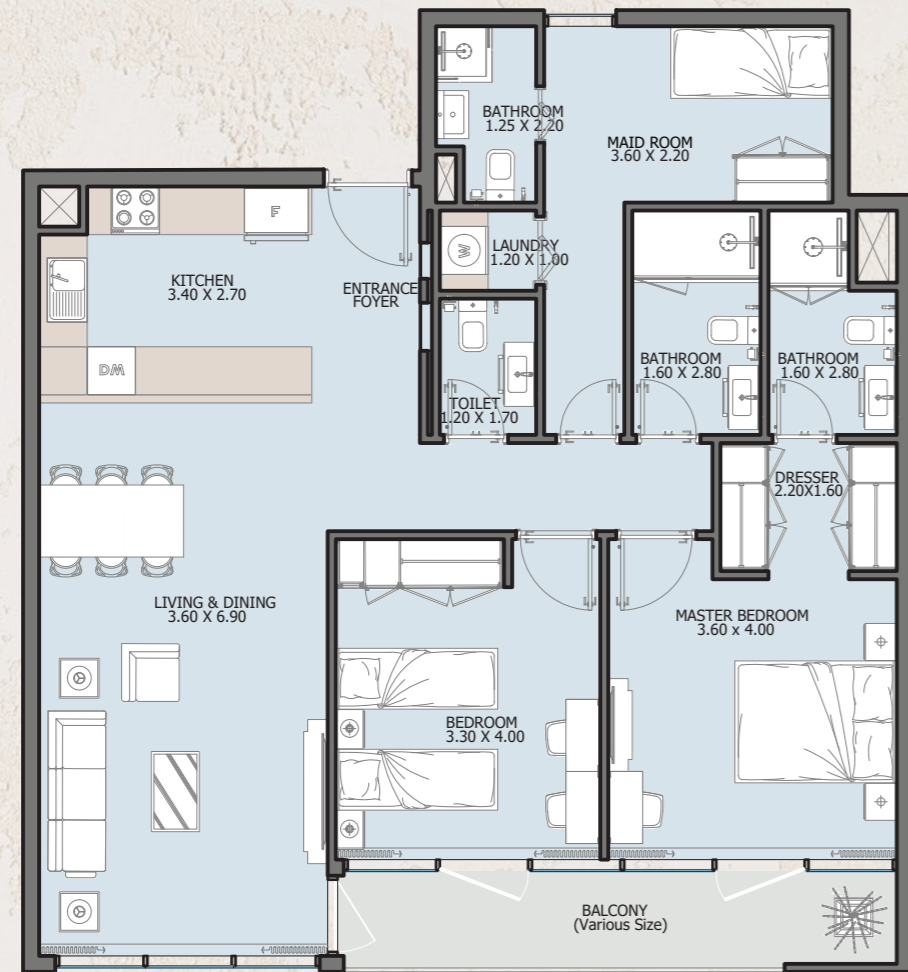
FROM 2<sup>nd</sup> TO 15<sup>th</sup> FLOOR



Internal Area	915.9 to 917.1 sq.ft
Outdoor Area	40.9 to 51.6 sq.ft
Total Area	958 to 967.5 sq.ft

# 2B | Type D

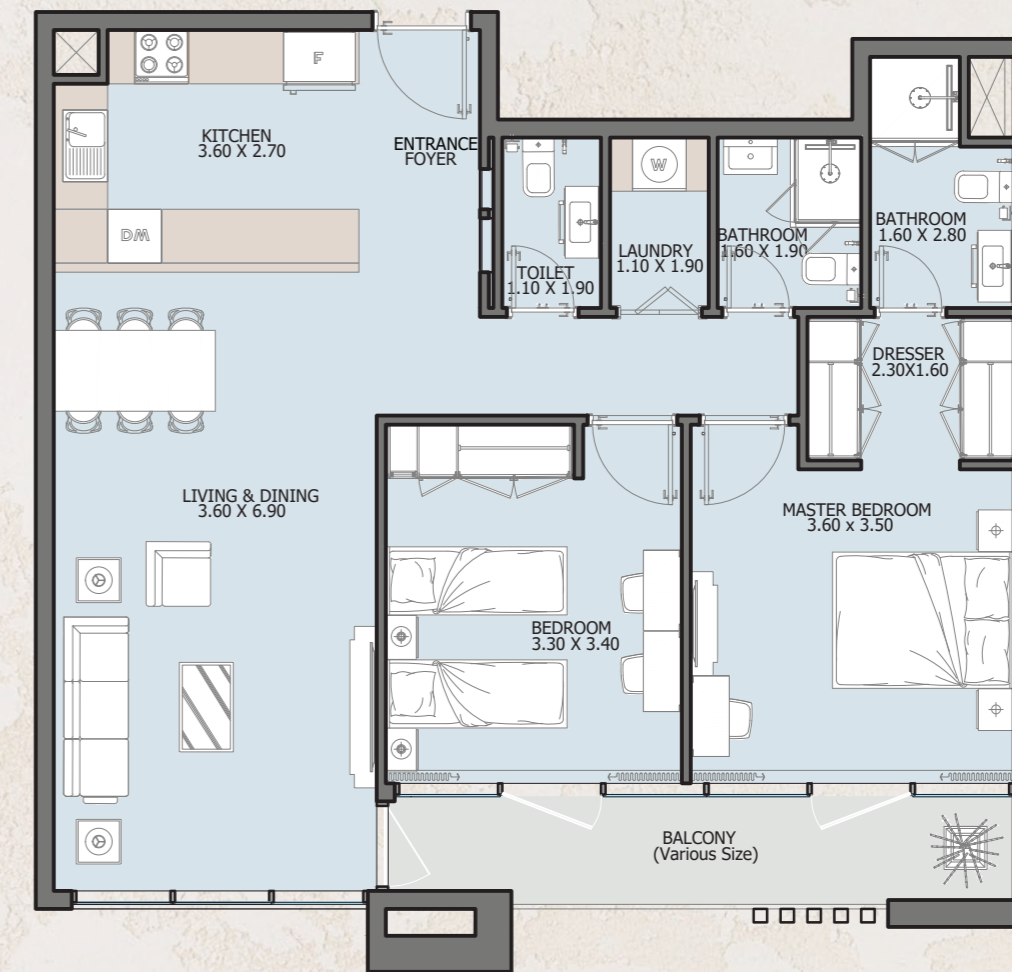
FROM 1<sup>st</sup> TO 15<sup>th</sup> FLOOR



Internal Area	1176.2 to 1186.5 sq.ft
Outdoor Area	91.7 to 97.4 sq.ft
Total Area	1271.1 to 1281.4 sq.ft

# 2B | Type E

FROM 1<sup>st</sup> TO 9<sup>th</sup> FLOOR



Internal Area	1007.8 to 1160.2 sq.ft
Outdoor Area	91.7 to 179.9 sq.ft
Total Area	1099.5 to 1340.1 sq.ft

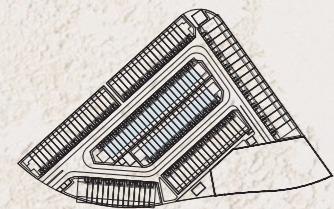
# 2B | TOWNHOUSE



GROUND FLOOR

1ST FLOOR

ROOF FLOOR



Internal Area	1143.45 sq.ft
Outdoor Area	658.64 to 706.11 sq.ft
Total Area	1802.09 to 1849.56 sq.ft

# 3B | TOWNHOUSE

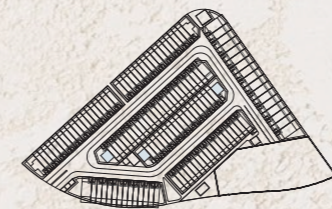
Type A



GROUND FLOOR

1ST FLOOR

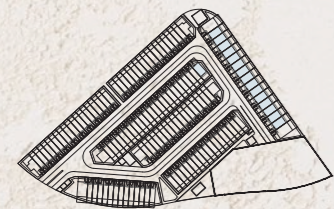
2ND FLOOR



Internal Area	1647.85 sq.ft
Outdoor Area	1499.52 to 1748.27 sq.ft
Total Area	3147.36 to 3396.12 sq.ft

# 3B | TOWNHOUSE

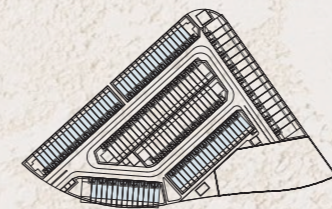
Taype B



Internal Area	1550.32 sq.ft
Outdoor Area	884.25 to 1315.89 sq.ft
Total Area	2434.58 to 2866.21 sq.ft

# 4B | TOWNHOUSE

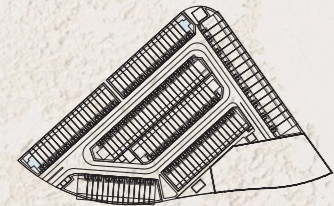
Taype A



Internal Area	2292.50 sq.ft
Outdoor Area	934.52 to 1794.02 sq.ft
Total Area	3227.02 to 4086.51 sq.ft

# 4B | TOWNHOUSE

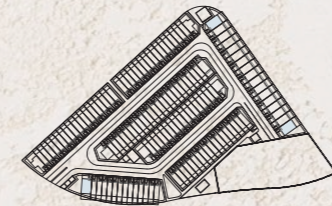
Taype B



Internal Area	1737.19 sq.ft
Outdoor Area	1577.66 to 1770.23 sq.ft
Total Area	3314.85 to 3507.42 sq.ft

# 5B | TOWNHOUSE

Taype B



Internal Area	2300.35 sq.ft
Outdoor Area	1674.86 to 2491.95 sq.ft
Total Area	3975.22 to 4792.30 sq.ft



MASTERPLAN



# ريورتاج العقارية

## Reportage.

### Properties

#### Abu Dhabi-UAE | Head Office

Tamouh Tower  
28<sup>th</sup> Floor, Al Reem Island  
P.O. Box: 111949  
Tollfree: +971 800 77 55 2  
info@reportageuae.com

#### Dubai-UAE

Anantara Business Tower  
3<sup>rd</sup> Floor, Business Bay  
P.O. Box: 27446  
Tollfree: +971 800 77 55 2  
info@reportageuae.com

#### Cairo-Egypt

Building 217  
North Teseen St.  
New Cairo  
T: +20 12 0008 1190  
info@reportageeg.com

#### Istanbul-Türkiye

Levent, Tekfen Tower  
8<sup>th</sup> Floor, Office 31, Büyükdere St.  
P.O. Box 34394, Şişli  
T: +90 530 774 9595  
info@reportage.com.tr

#### Riyadh-KSA

Building No. 3230  
Al Aflaj St., Al Suwaidi  
P.O. Box 12791  
T: +966 11 215 1110  
info@reportageuae.com

#### Moscow-Russia

Yefremova Street 10s1, k4/4  
bld sadovye kvartaly  
P.O. Box 119048  
info@reportagerussia.com

---

For more information, visit [reportageuae.com](http://reportageuae.com)  
or call 800 77 55 2 | +971 50 244 1078

---



#### Legal Disclaimer:

The information contained in this brochure is confidential and is for the exclusive use of the recipient. This brochure may not be reproduced, distributed, delivered, or furnished to any person without the prior written approval of Reportage Properties. No representation or warranty (expressed or implied) is made or can be given with respect to the accuracy or completeness of the information herein, or that any future offer of units or apartments in the project will conform to the terms described herein. Nothing in this leaflet should be construed as financial, legal, tax or regulatory advice. All accessories such as electronics, furniture, white goods, decorative elements and so forth included in this brochure are not part of the standard unit and used for illustration purposes only. All plans, layouts, pictures, renderings, information and details included in this brochure are indicative only and may change at any time up to the final 'as built' status in accordance with final designs of the project and regulatory approvals and planning permissions.

**R.**